



Société Royale Union Belge
Koninklijke Vereniging Belgische Unie
Lausanne



Assemblée Générale - Algemene Vergadering

19.02.2015

Conférence du Professeur Dominique Arlettaz
Recteur de l'Université de Lausanne

Unil

UNIL | Université de Lausanne

Société Royale Union Belge - Lausanne

L'Université de Lausanne au sein de l'Espace européen de la formation et de la recherche



Dominique Arlettaz, Recteur
19 février 2015

Unil

UNIL | Université de Lausanne

Agenda

1. L'Université de Lausanne en bref
2. Vision stratégique
3. L'Université de Lausanne au cœur de l'Europe

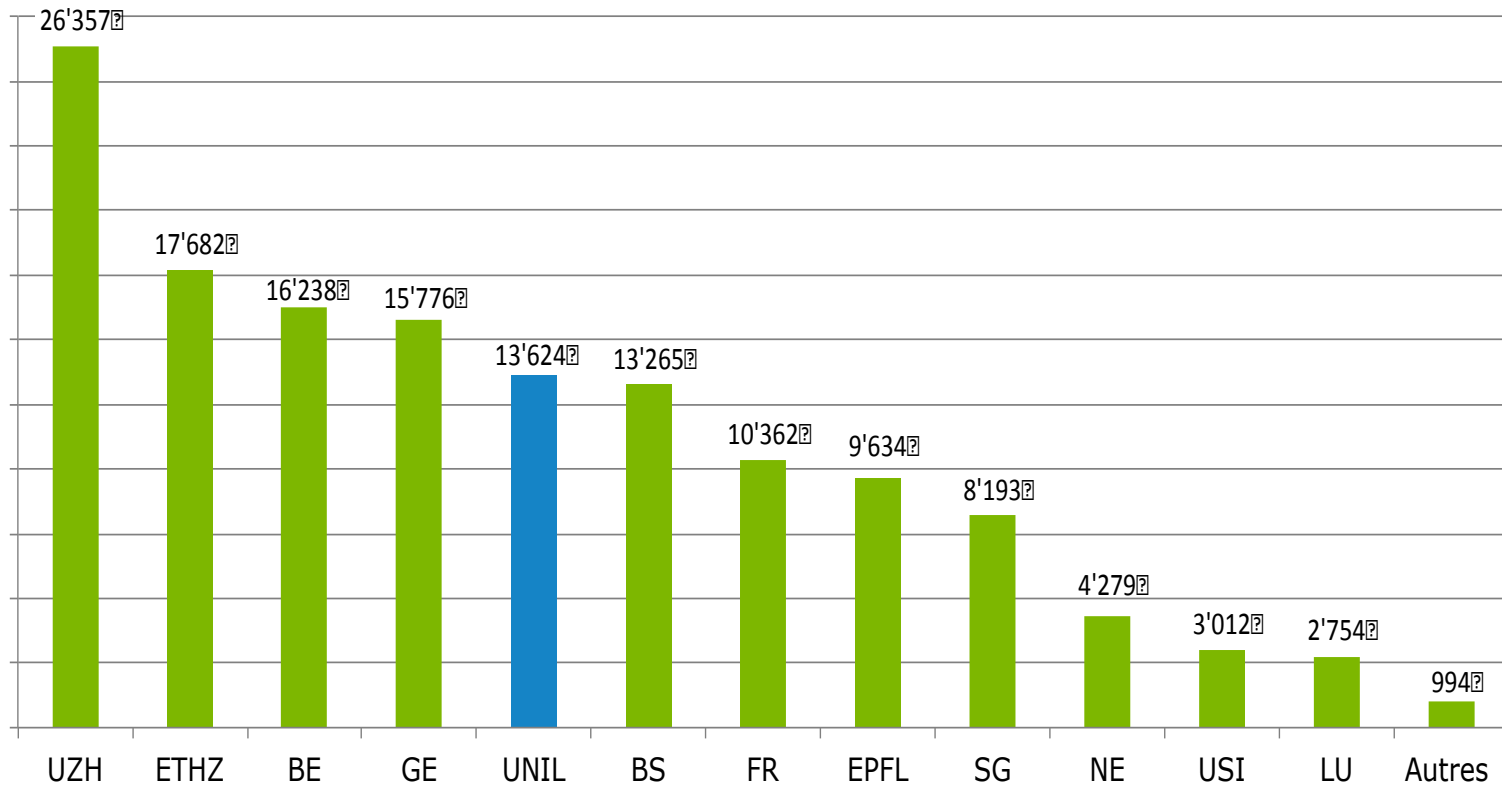
1. L'Université de Lausanne en bref



Un peu d'histoire

1537	Fondation de l' Académie (Schola Lausannensis)
1837	Organisation en 3 facultés : théologie, droit, lettres et sciences
1869	Création de la Faculté des lettres et de la Faculté des sciences
1890	Transformation de l' Académie en Université Création de la Faculté de médecine
1901	Création de l' Ecole des sciences sociales et politiques (SSP)
1911	Création de l' Ecole des hautes études commerciales (HEC)
1969	Création de l' EPFL
2001	Projet triangulaire de collaboration UNIL-EPFL-UNIGE
2003	Création de deux nouvelles facultés (Faculté des géosciences et de l'environnement et Faculté de biologie et de médecine)

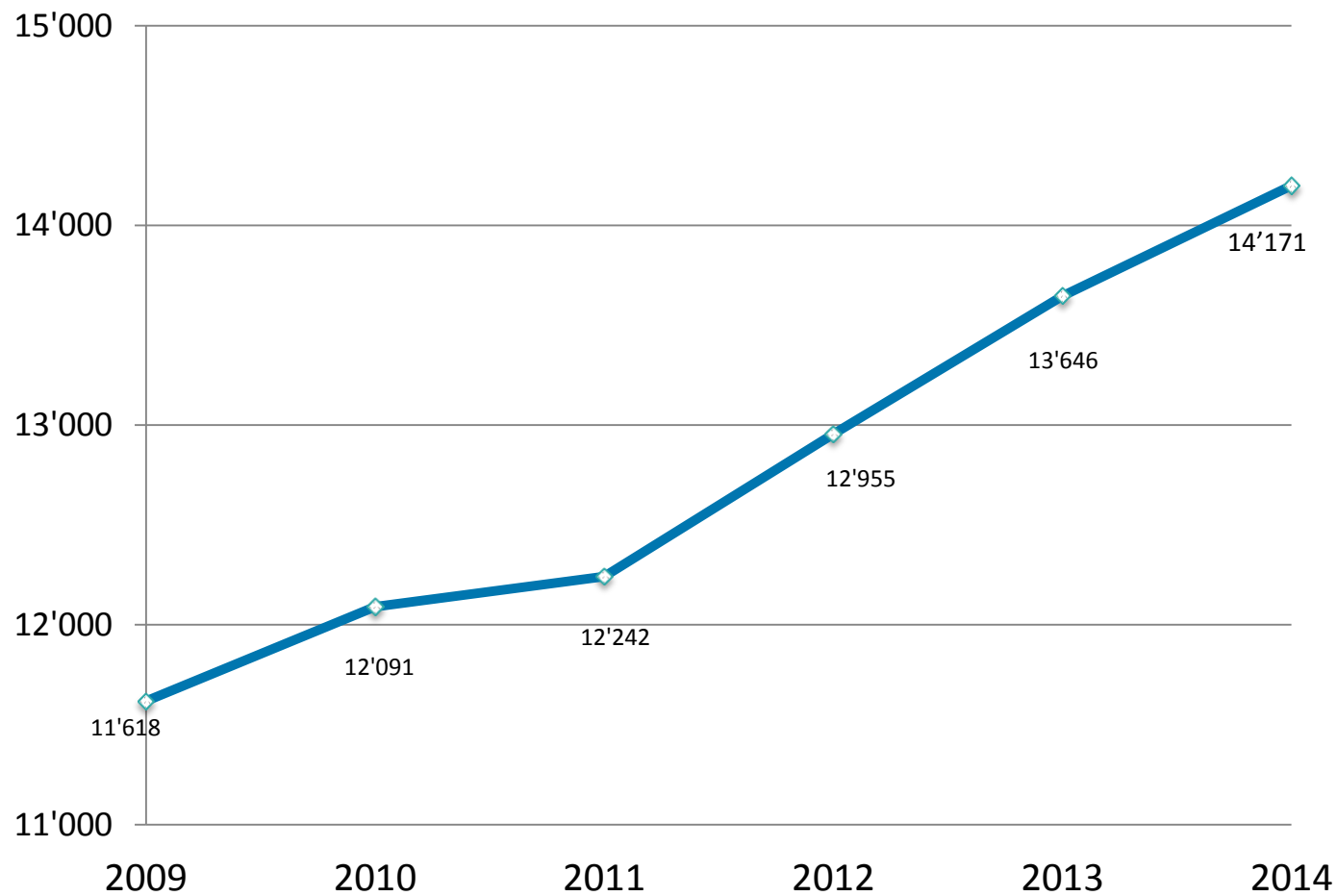
Universités suisses: 142'200 étudiants (2013)



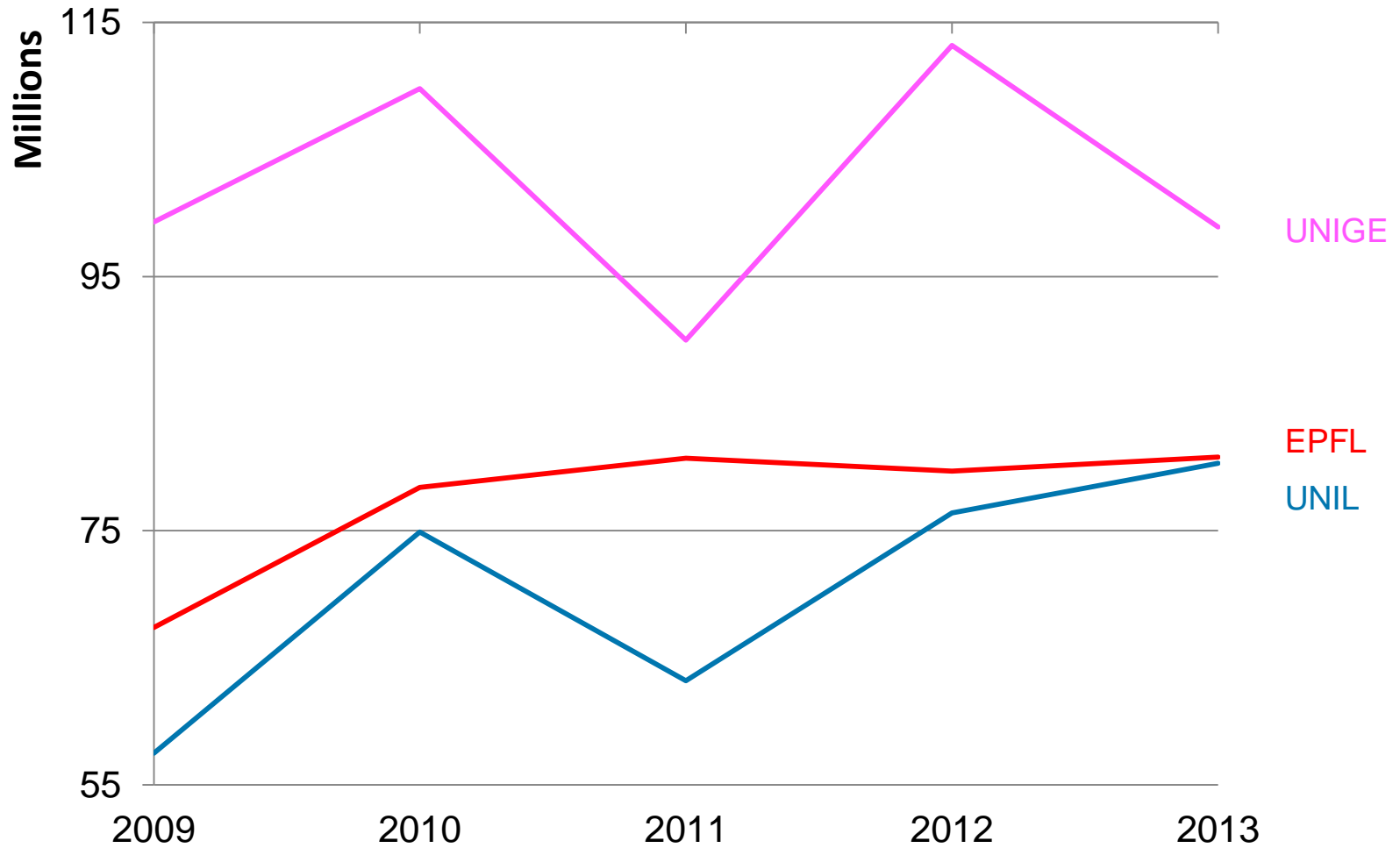
Unil

UNIL | Université de Lausanne

Evolution du nombre des étudiants



Réussite en recherche: subsides FNS



Des ressources humaines

4'500 collaborateurs à l'UNIL, dont 550 professeurs et professeures

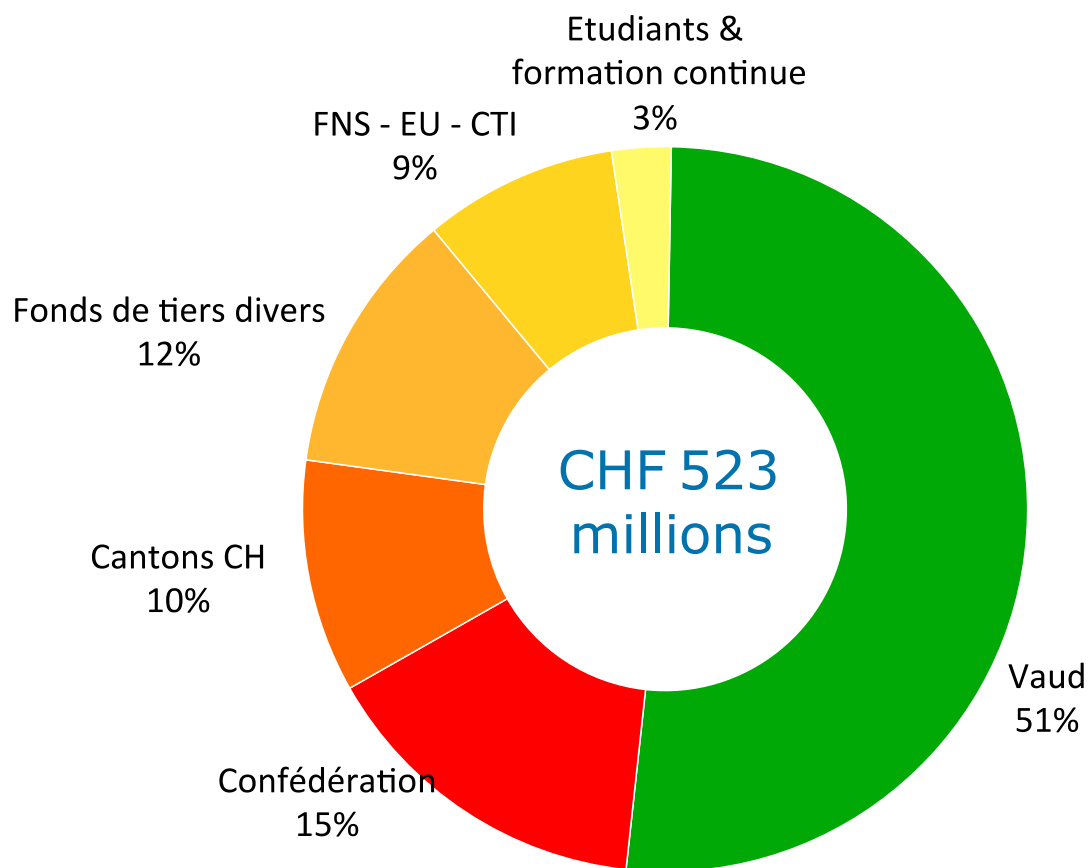
Composition du personnel:

1/3 enseignants

1/3 assistants doctorants

1/3 personnel administratif et technique

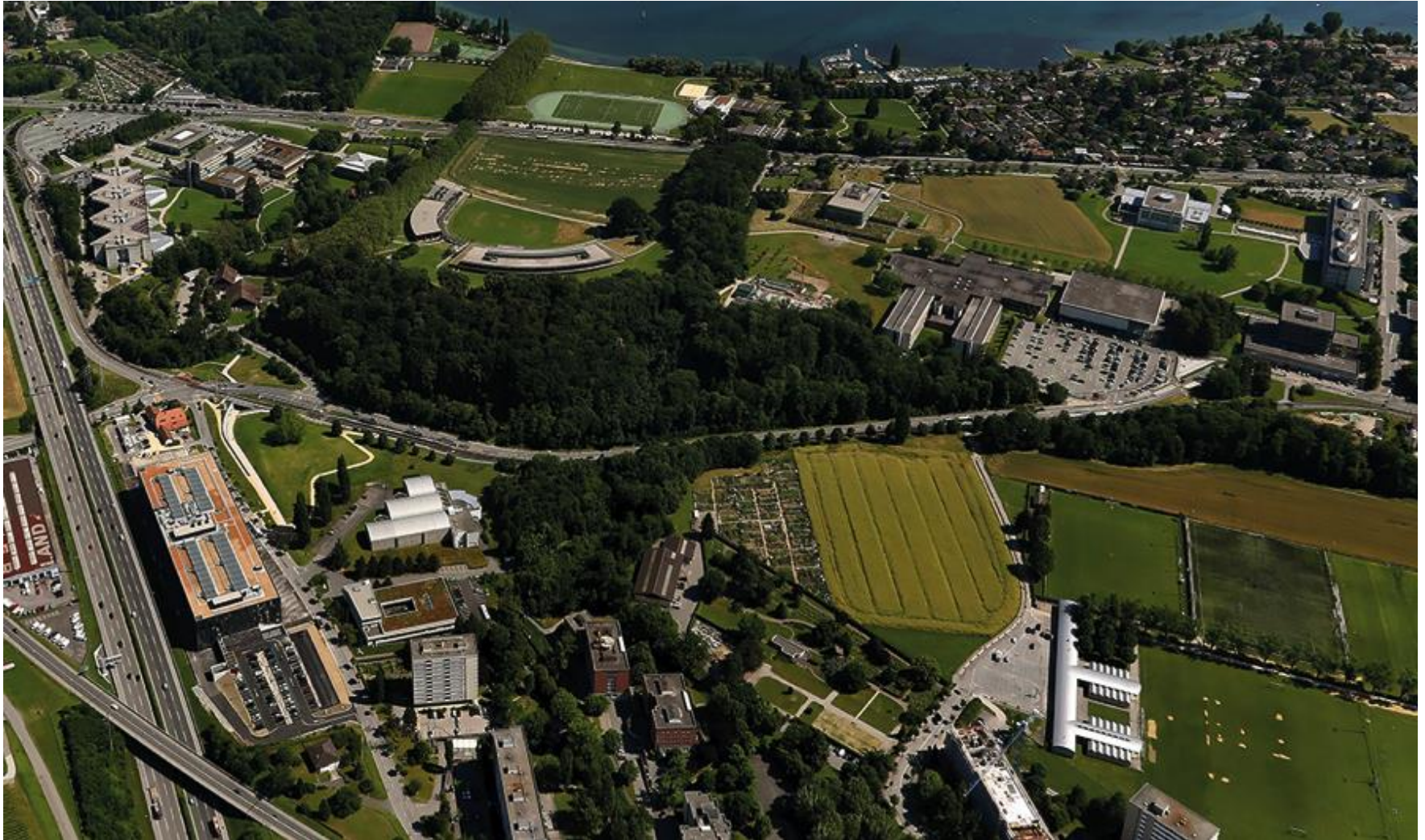
Couverture des dépenses 2013



Un campus extraordinaire



Un campus extraordinaire



Un campus extraordinaire



Un campus extraordinaire



Un campus extraordinaire



Un campus extraordinaire



2. Vision stratégique



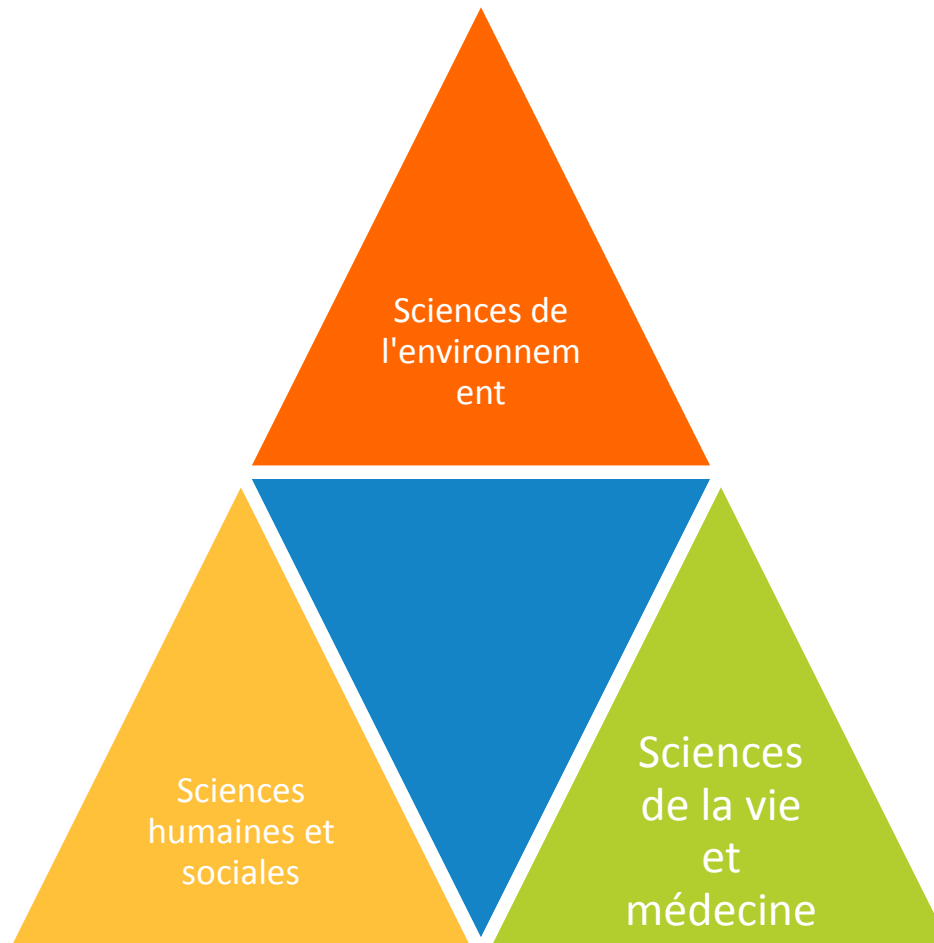
Pourquoi un plan stratégique ?

- Définition des priorités institutionnelles
- Contrat de confiance avec les autorités politiques
- Garantie de l'autonomie de l'Université
- Garantie de dynamisme de l'institution
- Projets novateurs
- Boussole institutionnelle

Qu'est-ce qu'un plan stratégique ?

Qu'est-ce qu'un plan stratégique ?

Un profil scientifique clair



Qu'est-ce qu'un plan stratégique ?

Une vision stratégique qui favorise la transversalité ...

- Accès aux études
- Soutien aux étudiants en première année
- Stimulation de la recherche
- Politique de la relève
- Système Qualité
- Construction de la place scientifique lausannoise
- Positionnement au niveau national
- Internationalisation

Qu'est-ce qu'un plan stratégique ?

... et qui est construite sur des valeurs

- la cohérence
- la réussite
- l'ouverture
- la qualité
- le savoir vivant

... et qui induit une forte attractivité

- auprès des étudiants
- auprès des chercheurs
- auprès des professeurs

Cohérence par rapport au profil scientifique

	Transferts	Centres de compétence
2008		FORS (sciences sociales)
2009	Géonova (géologie)	
2010		
2011	LICR (oncologie)	LIVES (sciences sociales) Synapsy (neurosciences)
2012		
2013	Sports	CASA (géosciences)
2014	IDHEAP (admin. publique)	
2015	IUKB (études du tourisme)	
2016		Sports

3. L'Université de Lausanne au cœur de l'Europe



Une forte volonté d'internationalisation

Provenance des étudiants UNIL : évolution en %

	2009	2010	2011	2012	2013
Vaud	48%	48%	47%	47%	46%
Autres cantons	34%	33%	33%	32%	32%
Etranger	18%	19%	20%	21%	22%

Provenance = domicile légal lors de la première inscription dans une HEU



UNIL | Université de Lausanne




Provenance des étudiants UNIL : évolution en nombres absolus

	2009	2010	2011	2012	2013
Vaud	5'614	5'760	5'812	6'050	6'172
Autres cantons	3'944	4'036	4'003	4'202	4'339
Etranger	2'060	2'295	2'427	2'703	2'912

Provenance = domicile légal lors de la première inscription dans une HEU



Evolution de l'UNIL dans les classements internationaux

Classement	2010	2011	2012	2013	2014
 THE	136	116	130	132	136
 QS	152	136	115	111	105
 (Shanghai)		201-300			151-200

état au 19 .10.2014

L'UNIL dans les rankings: positionnement national

Recherche, enseignement,
employabilité et
rayonnement international

QS	MONDE
ETHZ	12
EPFL	17
UZH	57
UNIGE	85
UNIL	105
UNIBS	116

Proportion de publications
« top 10 »

Université Leiden	MONDE
EPFL	21
ETHZ	25
UNIL	54
UNIGE	56
UNIBS	63
UZH	67

Proportion de publications qui
apparaissent dans le top 10% les plus
fréquemment citées dans le même
domaine

Impact des publications
normalisé

Université Leiden	MONDE
EPFL	17
ETHZ	28
UNIL	48
UNIGE	61
UZH	82
UNIBS	85

Nb citations/publication, pondéré
selon dimension du domaine
scientifique

Unil

UNIL | Université de Lausanne

Une forte volonté d'internationaliser l'UNIL

- Favoriser la mobilité des étudiants
- Permettre aux étudiants de Lausanne d'être en contact avec des collègues étrangers
- Recruter les meilleurs enseignants

Au moyen de ...

- contacts individuels des professeurs
- plus de 400 accords interuniversitaires
- quelques partenariats privilégiés

Conséquences du vote du peuple suisse du 9 février 2014



Horizon 2020

The EU Framework Programme for Research and
Innovation

- Suisse = pays tiers
- Association partielle au programme Horizon 2020 jusqu'en 2016

Conséquences du vote du peuple suisse du 9 février 2014



- Suisse exclue d'Erasmus → **Swiss-European Mobility Program**: 220 universités contactées individuellement
- Etudiants en mobilité 2014/15 = + 10% OUT / -10% IN

Unil

UNIL | Université de Lausanne

Relations entre la Suisse et l'Europe

- La Suisse fait partie de l'Europe, du point de vue historique, géographique et culturel.
- Les chercheurs suisses veulent être comparés à leurs collègues européens.
- De nombreux professeurs des universités suisses proviennent de pays européens.
- L'Europe est la destination privilégiée des étudiants suisses.
- Les collaborations académiques entre les universités suisses et européennes sont naturelles.

Relations entre la Suisse et la Belgique

- Fortes similitudes politiques entre la Suisse et la Belgique
- Participation de l'UNIL à des réseaux d'universités centrés à Bruxelles: EUA, UNICA
- Partenariat privilégié avec l'Université Libre de Bruxelles
- Convention de coopération entre l'UNIL et Wallonie-Bruxelles International dédiée à la recherche et à des partenariats technologiques
- Nombreux professeurs, chercheurs, collaborateurs et étudiants belges

**Merci
pour votre intérêt**

www.unil.ch

